

ALLUMINIO COIBENTATO

TAPPARELLA CON PROFILO IN ALLUMINIO ED ANIMA IN POLIURETANO ESPANSO ECOLOGICO



Le nostre tapparelle sono la risposta più innovativa e sicura alle tradizionali tapparelle in PVC. Rappresentano una valida alternativa agli scuri, perchè sono molto più resistenti all'usura, non hanno bisogno di manutenzione e possono essere utilizzate in più modi.

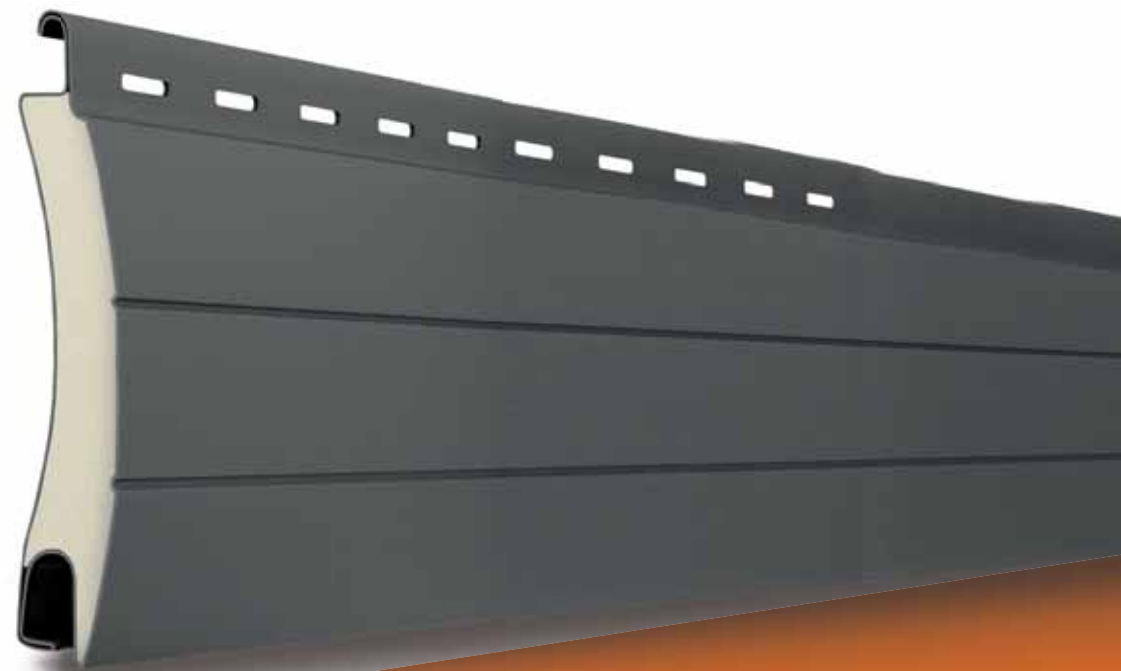
Sono manovrabili dall'interno a finestra chiusa, scompaiono nel cassonetto, consentono di graduare la luminosità nella stanza e, dotate di telaio a sporgere, creano zone d'ombra pur permettendo la ventilazione dell'ambiente.

Un'anima in poliuretano espanso (anche in alta densità) è in grado di assicurare un valido ed efficace isolamento termo/acustico.



ACCIAIO COIBENTATO

TAPPARELLA CON PROFILO IN ACCIAIO ED ANIMA IN POLIURETANO ESPANSO ECOLOGICO.



Le tapparelle in acciaio coibentato di Milesiplast sono una soluzione sicura e di lunga durata.

L'avvolgibile è realizzato in acciaio e disponibile in diversi colori per soddisfare tutte le tue esigenze.

La coibentazione di schiuma poliuretana ecologica di lunga durata la rende durevole nel tempo e resistente agli agenti atmosferici.

Altra sua particolarità riguarda la manutenzione dopo che è stata installata: non necessita di interventi.

aff/studio



TAPPARELLE IN ALLUMINIO
E ACCIAIO COIBENTATO



milesiplast.it

Evoroll

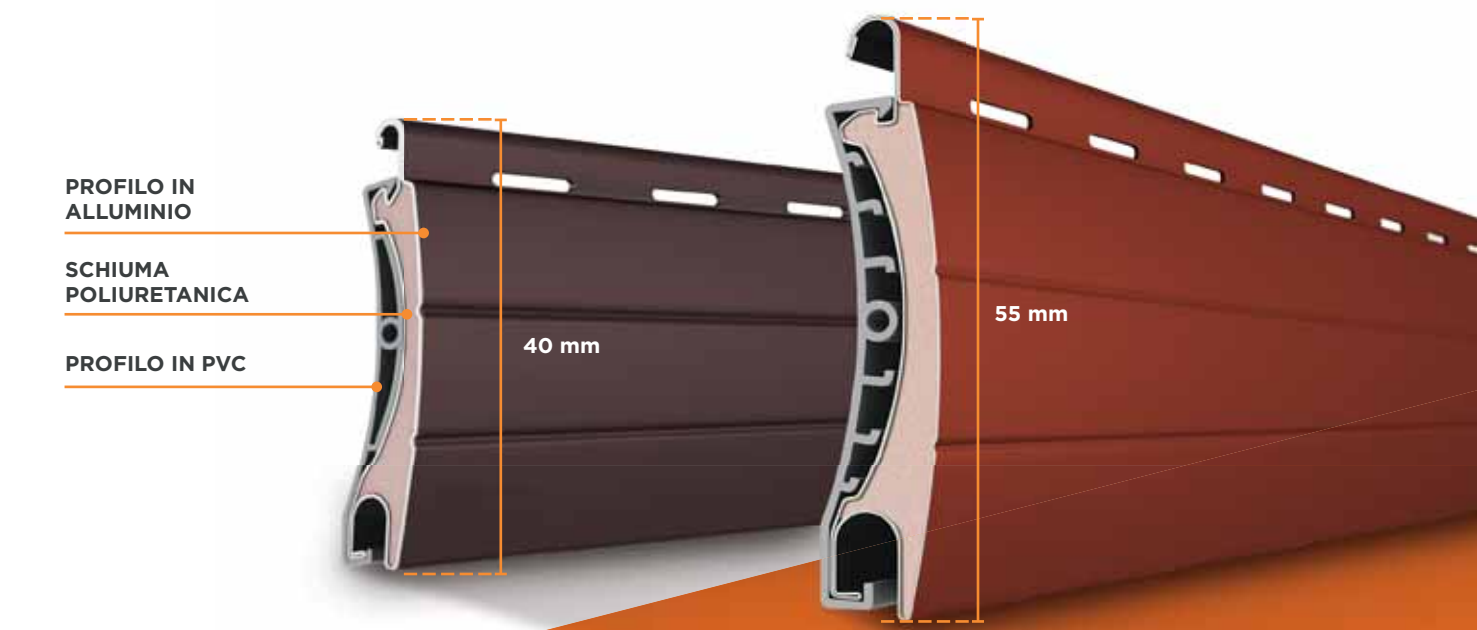
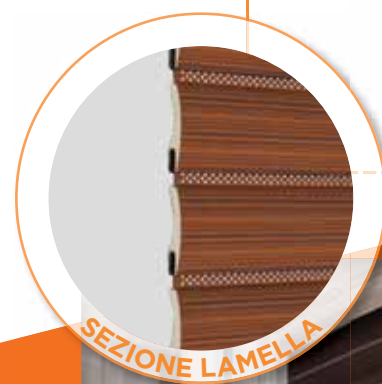
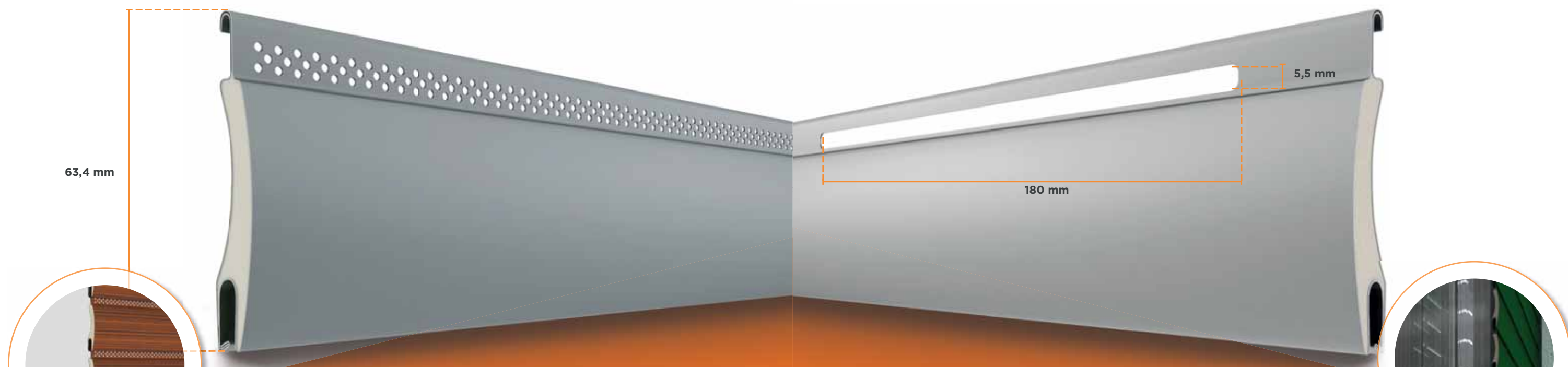
LA TAPPARELLA CON ZANZARIERA INTEGRATA

ROLLAIR

LA TAPPARELLA CHE DA SPAZIO AD ARIA E LUCE

Termoroll

IL PIACERE DI ISOLARSI



La caratteristica fondamentale di questo profilo consiste nella presenza della microforatura su tutta la superficie del gancio.

Tale particolarità permette, ad avvolgibile abbassato, oltre alla funzione oscurante, un'efficace prestazione come zanzariera e un'ottima visuale verso l'esterno, contemporaneamente al mantenimento della privacy.

Evoroll è realizzata con un gancio più alto e resistente rispetto alla tapparella tradizionale, e, allo stesso tempo, interamente microforata. Ciò consente un maggiore riciclo dell'aria, la possibilità di oscuramento graduale e, non per ultimo, una barriera contro gli insetti indesiderati.

A FORO LARGO La sua caratteristica fondamentale consiste nella particolare asola lunga presente nella stecca, che permette, ad avvolgibile abbassato, una significativa aerazione e illuminazione dell'ambiente, a differenza dell'avvolgibile tradizionale.

LA DIFFERENZA

La dimensione del foro (altezza 5,5 mm, larghezza 180 mm), nettamente superiore a quello tradizionale (altezza 2 mm, larghezza 17 mm) favorisce, a tapparella abbassata, l'agevole riciclo dell'aria all'interno dell'abitazione e, nel contempo, l'entrata della luce solare.

L'avvolgibile rivoluziona il ruolo dei sistemi di protezione nelle politiche di risparmio energetico legate all'edilizia. È noto ed ampiamente usato il profilo in metallo (alluminio o acciaio) e in PVC per costituire doghe che compongono serrande e avvolgibili.

Termoroll è, invece, assolutamente innovativo e conveniente, rispetto a quelli tradizionali. La sua principale caratteristica è ridurre lo spreco di risorse economiche ed energetiche. La differenza con un tradizionale avvolgibile consiste nella struttura del profilo. Termoroll è una doga per avvolgibili costituita dall'accoppiamento ad incastro per compressione di due profilati di diverso materiale di cui un profilo in PVC e uno in alluminio riempito di schiuma isolante. Il particolare sistema di aggancio tra le due facce della stecca interrompe la conducibilità termica del metallo.

